

# イベントスクエアについて

## 1. イベントスクエアの目的

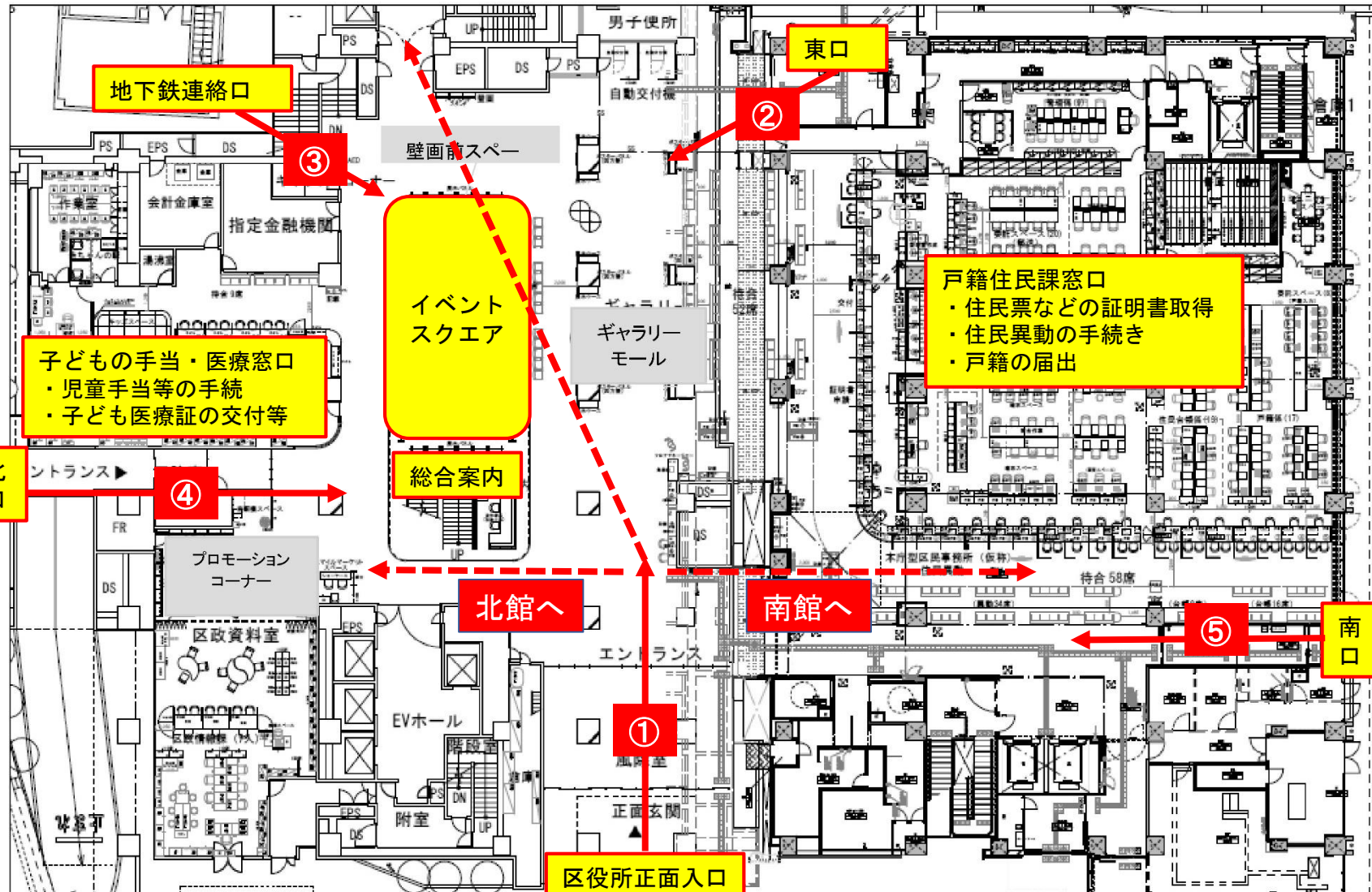
本庁舎 1 階の中心に位置し、多くの来庁者の目に触れる好位置に設置されているメリットを最大限活用し、板橋区の魅力を発信することで、シティプロモーションの一翼を担うことを目的に企画されました。

板橋ブランドが目指すべき「3つのコア価値」と「9つの特徴」を来庁者に実体感をもって伝えることで、板橋への関心を高め、魅力をより深く浸透させ、区に対するロイヤリティ形成を促進します。

その際に、WEB や広報誌等の媒体では難しい、見て・触れて・感じるができる展示を行うことで、来庁者の注目や関心を喚起し、より多くの来庁者への魅力発信を実現します。



## 2. イベントスクエアの特徴



### 【場所の特徴】

区役所 1 階の総合案内横に位置し、左右に窓口（戸籍住民課、子どもの手当・医療）が設置されている。来庁者の往来の主な流れとして、正面入口（①）、東口（②）、都営三田線からの連絡口（③）、北口（④）、南口（⑤）の 5 つの動線がある。

### 【来場者の特徴】

1階の窓口で手続きをする方の他、北館・南館それぞれの窓口で手続きをする方の往来がある。

### 《窓口の例》

南館：国保年金課（２F）、保育サービス課（３F）など  
北館：介護保険課（２F）、納税課、課税課（３F）など